

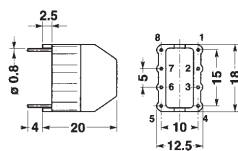
## Tlmičky odrušovacie prúdovo kompenzované

### Séria 42V

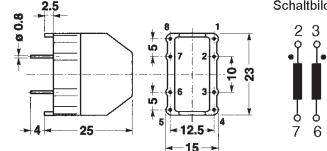


Tlmičky série 42V sú prúdovo kompenzované tlmičky s feritovým jadrom určené na vertikálnu montáž do DPS. Používajú sa najmä v zariadeniach so spínanými zdrojmi a vo filtroch určených na odrušovanie.

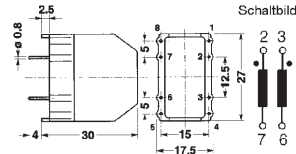
#### 42 V 20



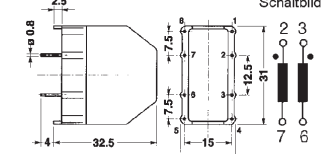
#### 42 V 25



#### 42 V 30



#### 42 V 32



Typ	L [uH]	I <sub>max</sub> [A]	R <sub>dc</sub> [Ω]
42 V 200400	2 x 39000	0,4	2,6
42 V 201000	2 x 6800	1	0,4
42 V 202000	2 x 3900	2	0,16
42 V 250300	2 x 47000	0,3	1,4
42 V 250500	2 x 27000	0,5	0,9
42 V 251000	2 x 10000	1	0,45
42 V 252000	2 x 2200	2	0,07
42 V 253000	2 x 1200	3	0,07
42 V 301000	2 x 27000	1	0,6
42 V 302000	2 x 5600	2	0,17
42 V 304000	2 x 2700	4	0,045
42 V 321500	2 x 22000	1,5	0,25
42 V 322000	2 x 6800	2	0,12
42 V 324000	2 x 3300	4	0,054
42 V 326000	2 x 1800	6	0,025

L=indukčnosť, I<sub>max</sub>=dovolený prúd cievkou, R<sub>dc</sub>=jednosmerný odpor.

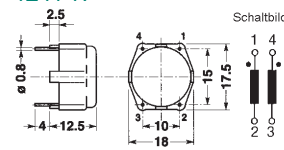
Typ	Obj. č.	1+	5+	15+
S 42 V 200400	40469	1,271	1,188	1,082
S 42 V 201000	8208	1,281	1,198	1,088
S 42 V 202000	40470	1,151	1,075	0,979
O 42 V 250300	40473	1,696	1,598	1,491
O 42 V 250500	42808	1,553	1,483	1,374
S 42 V 251000	40474	1,434	1,370	1,271
S 42 V 252000	40475	1,434	1,370	1,271
S 42 V 253000	40476	1,526	1,457	1,351
S 42 V 301000	43929	2,024	1,931	1,792
O 42 V 302000	42809	2,001	1,885	1,759
O 42 V 304000	42722	1,473	1,407	1,304
S 42 V 321500	42810	1,951	1,862	1,726
S 42 V 322000	46694	2,137	2,014	1,878
O 42 V 324000	40472	1,835	1,756	1,626
O 42 V 326000	42723	1,855	1,772	1,643

### Séria 42H

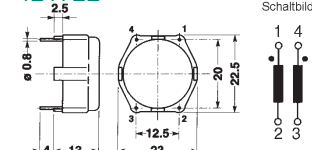


Tlmičky série 42H sú prúdovo kompenzované tlmičky s feritovým jadrom určené na horizontálnu montáž do DPS. Používajú sa najmä v zariadeniach so spínanými zdrojmi a vo filtroch určených na odrušovanie.

#### 42 H 17



#### 42 H 22



Typ	L[uH]	I <sub>max</sub> [A]	R <sub>dc</sub> [Ω]
42 H 171000	2 x 6800	1,0	0,400
42 H 172500	2 x 2700	2,5	0,120-0,160
42 H 221000	2 x 10000	1,0	0,450
42 H 222000	2 x 2200	2,0	0,140
42 H 223000	2 x 1200	3,0	0,056

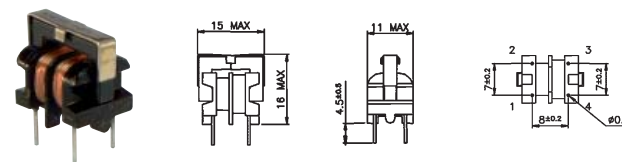
L=indukčnosť, I<sub>max</sub>=dovolený prúd cievkou, R<sub>dc</sub>=jednosmerný odpor.

Typ	Obj. č.	1+	5+	15+
O 42 H 171000	8595	1,251	1,171	1,065
S 42 H 172500	45949	1,251	1,168	1,065
S 42 H 221000	46693	1,434	1,370	1,271
S 42 H 222000	40478	1,580	1,490	1,391
S 42 H 223000	40479	1,434	1,370	1,271

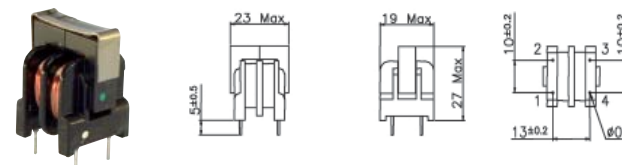
### Séria 743xx



#### 74330, 74332



#### 74311



Tlmičky série 743xx od francúzskeho výrobcu Myrra sú určené na potlačenie elektromagnetického rušenia (EMI suppression). Najčastejšie sa používajú na potlačenie rušení, ktoré vznikli na napájacích alebo signálových vedeniach. Spolu s odrušovacím kondenzátorom triedy Y potláča symetrické rušenia, s kondenzátorom triedy X potláča nesymetrické rušenia. Dovolená teplota okolia je max. 50°C, izolačné napätie medzi vinutiami je > 1,5kV. Elektrické parametre uvádzané v tabuľke sú merané pri teplote +25°C.

Typ	Označ. výrobcu	L[mH]	I <sub>max</sub> [A]	R <sub>dc</sub> [Ω]
74330 U9,8	M74330	33-56	0,18	7,000
74311 U16	M74311	15-25	0,9	0,75
74332 U9,8	M74332	10-17	0,35	2

L=indukčnosť, I<sub>max</sub>=dovolený prúd cievkou, R<sub>dc</sub>=jednosmerný odpor.

Typ	Obj. č.	1+	25+	100+
S 74330 U9,8 0,18A 33-56mH	49441	1,726	1,460	1,327
S 74311 U16 0,9A 15-25mH	49434	1,128	0,962	0,863
S 74332 U9,8 0,35A 10-17mH	49442	1,128	1,095	1,062

Schéma zapojenia:

